



Monitor interaktywny Avtek TS 8 Easy 65

Kod: 1TV330



Avtek TS 8 Easy to monitor interaktywny, pozwalający na obsługę urządzeń z systemem Windows. Współczesne wersje systemów od Microsoft są wyposażone w wiele ułatwień i funkcjonalności dla sterowania dotykiem, dzięki czemu obsługa jest niezwykle prosta i intuicyjna.

Aplikacje do wideokonferencji takie jak Teams czy Zoom pozwalają na wygodne zarządzanie spotkaniem bez konieczności korzystania z klawiatury czy myszy. Przenieś spotkanie na duży, dotykowy monitor i korzystaj z pomocy takich jak wbudowana funkcja tablicy interaktywnej.





Systemowa tablica do pisania znajdzie zastosowanie w edukacji, szczególnie w czasie zajęć zdalnych, przy wykorzystaniu aplikacji Teams.

Łatwa współpraca przy tworzeniu wyjątkowych notatek, które można wygodnie udostępnić uczniom.

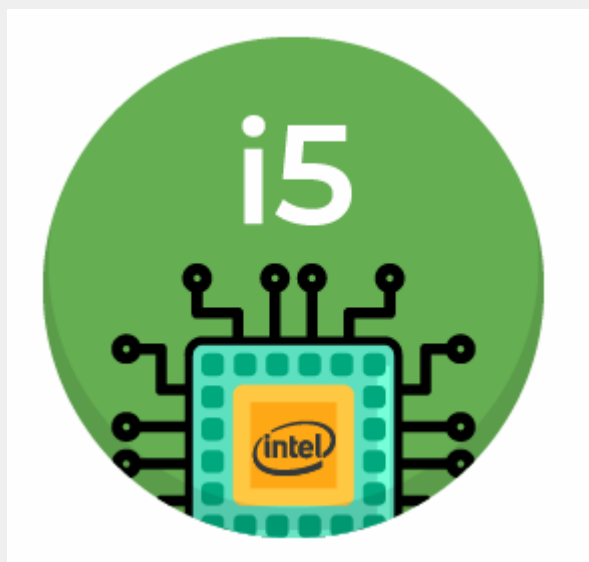
Bezpłatne oprogramowanie Microsoft Whiteboard dostępne do pobrania, ze sklepu Microsoft.

Prowadzenie prezentacji z poziomu monitora interaktywnego jest niezwykle wygodne, ponieważ aplikacja umożliwia zmianę slajdów lub nanoszenie notatek bez konieczności podchodzenia do laptopa.



Wyświetlanie wykresów, tabel, raportów oraz danych na dużym ekranie pozwala na ich lepszą interpretację i ułatwia prowadzenie dyskusji na podstawie zaprezentowanych wyników.

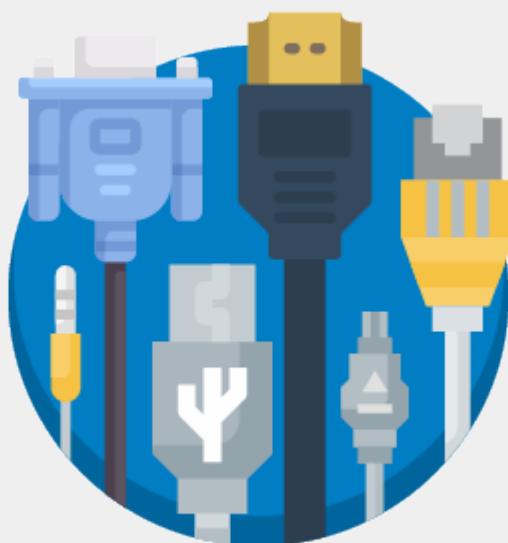
Monitory TS 8 Easy są wyposażone w dwa głośniki 10W, które zapewnią pożądany dźwięk bez konieczności podłączania zewnętrznego nagłośnienia.



Monitory interaktywne to nowoczesna pomoc dydaktyczna, która odpowiada na rozmaite potrzeby szkół.

Monitory interaktywne z serii Easy współpracują z komputerami z systemem Windows. Może to być komputer stacjonarny, laptop lub moduł OPS, który montuje się wewnątrz monitora.

Złącza umiejscowiono po lewej stronie monitora.



	<p>Bezpieczeństwo zapewnione przez wersję monitora bez systemu operacyjnego, co eliminuje ryzyko pozostawienia danych wrażliwych na monitorze.</p>
<p>Monitor posiada możliwość aktywacji systemu Android 11.0 (wymaga zakupu osobnego produktu).</p>	

UWAGA: MONITORY AVTEK TS 8 EASY NIE SĄ PRZEZNACZONE DO PRACY W POZIOMIE (TRYB STOŁU INTERAKTYWNEGO).

Uwaga! Monitor nie posiada wbudowanego systemu operacyjnego, do pełnego działania wymagane jest podłączenie zewnętrznego komputera lub zainstalowanie modułu OPS.

Specyfikacja

Wersja systemu	Brak
Przekątna	65"
Typ panelu	TFT
Proporcja	16:9
Rozdzielczość panelu	4K/UHD (3840×2160) @60 Hz
Kąt widzenia	178°
Jasność	260 cd/m ²
Kontrast	4000:1
Wyświetlane kolory	1.07 mld
Czas reakcji	8 ms
RAM	4GB
ROM	32GB
Czas pracy	24/7
Żywotność panelu	50 000 godzin

Wbudowane głośniki	2 x 10W
Gwarancja	3 lata
Technologia dotyku	Podczerwień
Sposób obsługi	Palec lub dowolny inny przedmiot
Liczba punktów dotyku	10 dla Android, 20 dla Windows
Wejścia wideo	2 x HDMI, 4 x USB (MP3/JPG), VGA (z jednego z wejść)
Wejścia audio	2 x mini jack 3.5 mm
Porty komunikacyjne	RS232
Wyjście audio	Optyczne
Dodatkowe funkcje	Komunikacja Bluetooth, Komunikacja Wi-Fi, Slot OPS
VESA	600 x 400 mm
Wymiary monitora	1485 x 888 x 88 mm
Wymiary opakowania	1595 x 1035 x 205 mm
Waga	36.3 kg
Waga (z opakowaniem)	46 kg
Dołączone akcesoria	Instrukcja obsługi, Kabel USB, Pilot, Przewód HDMI (3 m), Przewód zasilający (3 m)